

COLD WATER

ELECTRIC ENGINE

NICKEL PLATED MANIFOLD

PMD-CW CAR WASH



MAX TEMP. ACQUA
MAX WATER TEMP.

C: 65.00°
F: 149.00°

PORTATA MAX
MAX FLOW RATE

Lt/min: 18.00
Gpm: 4.75

PRESSIONE MAX
MAX PRESSURE

Bar: 200.00
Psi: 2900.00

ATTACCHI / CONNECTIONS

INGRESSO / INLET G 1/2"
USCITA / OUTLET G 3/8"



Frequenza Frequency	Portata Flow rate		Giri Revolutions	Pressione minima Min Pressure		Pressione massima Max Pressure		Capacità olio Oli Capacity		Peso Weight	
Hertz	Lt/min	Gal	Rpm	Bar	Psi	Bar	Psi	Lt	Gal	Kg	Lbs
50Hz	8.50 - 15.00	2.24 - 3.96	1450	0.2	2.9	200	2900	0.4	0.1	7.5	16.53
60Hz	10.20 - 18.00	2.69 - 4.76	1740	0.2	2.9	200	2900	0.4	0.1	7.5	16.53

CARATTERISTICHE / FEATURES

- ✓ Testata in nickel
- ✓ Aste pistoni di guida rettificati per una riduzione dell'attrito durante lo scorrimento
- ✓ Albero sovradimensionato con terminale per una migliore trasmissione della coppia
- ✓ Pistoni in ceramica di grosso spessore per una maggiore durata
- ✓ Sistema di tenuta a doppia guarnizione
- ✓ Valvole di aspirazione e mandata con passaggi acqua maggiorati
- ✓ Cuscinetti a rulli conici ad alta resistenza
- ✓ Forma del corpo pompa studiato per resistere nel tempo
- ✓ Bielle realizzate con una speciale lega antifrizione
- ✓ Nickel plated manifold designed for strength
- ✓ Cam-Ground pistons for smoother stroke and better oil-tightness
- ✓ Oversized shaft and long end section for better torque transmission
- ✓ Extra-thick ceramic pistons for greater durability
- ✓ Double gasket sealing system
- ✓ Intake and delivery valves with larger water passages
- ✓ Tapered roller bearings with high resistance
- ✓ Body of the pump designed for long-term durability
- ✓ Rods made of a special anti-friction alloy

ACCOPIAMENTO / PAIRING



MEC 100



MEC 112

PULIZIA
CLEANINGAGRICOLTURA
AGRICULTUREAUTOLAVAGGIO
CAR WASH

USO / APPLICATION



SCARICA GLI SCHEMI TECNICI DAL NOSTRO SITO
TECHNICAL SHEETS AVAILABLE ON OUR SITE

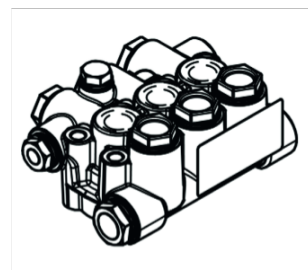
www.e-mazzoni.it



POMPE AD ALTA PRESSIONE HIGH PRESSURE PUMPS

Codice Code	Modello Model	Portata Flow Rate				Pressione Pressure		Potenza Power				Albero Shaft L:40mm - Ø24
		1450 Rpm		1740 Rpm		Bar	Psi	50Hz		60Hz		
		Lt/Min	Gpm	Lt/min	Gpm			HP	Kw	HP	Kw	
P3.012.022	PMD8200R	8,5	2,24	10,20	2,69	200	2900	4,42	3,30	5,30	3,36	Destra / Right
P3.012.023	PMD10200R	10	2,64	12,00	3,17	200	2900	5,19	3,88	6,23	3,95	Destra / Right
P3.012.024	PMD11200R	11	2,91	13,20	3,49	200	2900	5,71	4,26	6,86	4,35	Destra / Right
P3.012.025	PMD12200R	12	3,17	14,40	3,80	200	2900	6,23	4,65	7,48	4,75	Destra / Right
P3.012.026	PMD13200R	13	3,43	15,60	4,12	200	2900	6,75	5,04	8,10	5,14	Destra / Right
P3.012.027	PMD14200R	14	3,70	16,80	4,44	200	2900	7,27	5,43	8,73	5,54	Destra / Right
P3.012.021	PMD15200R	15	3,96	18,00	4,76	200	2900	7,79	5,82	9,35	5,93	Destra / Right
P3.012.029	PMD8200L	8,5	2,24	10,20	2,69	200	2900	4,42	3,30	5,30	3,36	Sinistra / Left
P3.012.030	PMD10200L	10	2,64	12,00	3,17	200	2900	5,19	3,88	6,23	3,95	Sinistra / Left
P3.012.031	PMD11200L	11	2,91	13,20	3,49	200	2900	5,71	4,26	6,86	4,35	Sinistra / Left
P3.012.032	PMD12200L	12	3,17	14,40	3,80	200	2900	6,23	4,65	7,48	4,75	Sinistra / Left
P3.012.033	PMD13200L	13	3,43	15,60	4,12	200	2900	6,75	5,04	8,10	5,14	Sinistra / Left
P3.012.034	PMD14200L	14	3,70	16,80	4,44	200	2900	7,27	5,43	8,73	5,54	Sinistra / Left
P3.012.028	PMD15200L	15	3,96	18,00	4,76	200	2900	7,79	5,82	9,35	5,93	Sinistra / Left

RICAMBI / SPARE PARTS



KIT - P9.040.013

TESTATA COMPLETA
COMPLETE HEAD OF THE PUMP



KIT - P9.039.001

ANELLI TENUTA OLIO ASTA
KIT OIL SEAL PUMP MM PM



KIT - P9.003.055

GUARNIZIONE PISTONE
KIT PLUNGER SEALS



KIT - P9.004.023

PISTONE Ø18 POMPA PM
KIT CERAMIC PISTON



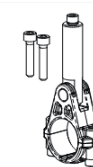
KIT - P9.001.002

VALVOLA COMPLETA
COMPLETE VALVE



KIT - P9.003.056

GUARNIZIONE PISTONE - PACCO COMPLETO
KIT COMPLETE SEALS



KIT - P9.041.008

PREMONTATO BIELLA - ASTA
PREASSEMBLED CONNECTING ROD

